

SUP

au salon des plages



Stand Up Paddle

• nouveau • facile • amusant



une **OFFRE EXCEPTIONNELLE** pour le
SUP in La Grande Motte 2012

2 EVENEMENTS 2 TEMPS FORTS 2 PUBLICS

POUR PLUS D'EFFICACITE MARKETING

La Grande Motte, «SUPCity», mise à fond sur le développement du SUP en accueillant deux évènements phares en 2012

Du 6 au 8 mars 2012

Le Salon International des Plages

met le SUP à l'honneur auprès des professionnels du tourisme.

Du 6 au 8 juillet 2012

Le SUP in La Grande Motte

invite à nouveau le grand public à découvrir le SUP sur ses plages.

Réservez ces dates !!!





LE SALON INTERNATIONAL DES PLAGES

UN SALON BUSINESS TO BUSINESS

[6, 7 et 8 mars 2012]

→ EN QUELQUES MOTS

Après le succès remporté par la deuxième édition du SIP-EXPO en 2011, le troisième Salon International des Plages se tiendra à La Grande Motte les **mardi 6, mercredi 7 et jeudi 8 mars 2012**.

Ce salon est un lieu unique de rencontre entre les propriétaires de plages aménagées, hôtels, campings et tous leurs fournisseurs (alimentaire, mobilier, décoration, matériel,...).

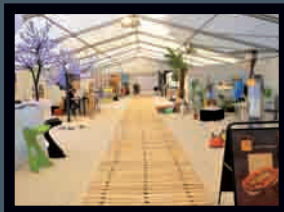
Résolument tourné Business to Business, le Salon International de Plages accueille exclusivement des professionnels et a pour objectif de mettre en relation directement des clients avec des fournisseurs et des prestataires.

Vitrine avérée de l'innovation et carrefour d'échanges, le SIP-EXPO vous donne l'occasion unique de rencontrer les acteurs et les décideurs du marché florissant des plages aménagées, hôtels et campings exceptionnellement réunis dans un même lieu.

→ EN QUELQUES CHIFFRES

- 6, 7 & 8 mars 2012
- 11000 m2 de surface
- plus de 150 exposants
- 3 journées professionnelles et 1 nocturne
- Entrée gratuite pour tous les professionnels
- 4 conférences thématiques
- 20 spectacles, concerts et autres animations
- + de 2 000 plages et 2 000 fournisseurs invités
- 6 000 professionnels de la restauration démarchés
- 2 000 spécialistes de l'hébergement prospectés

Plus de 4000 visiteurs professionnels en 2011





LE STAND UP PADDLE AU SIP-EXPO

→ LE SUP, EN INVITÉ DE MARQUE

Le Salon International des Plages est heureux d'accueillir le SUP comme invité de marque en lui dédiant un espace privilégié, le « SUPerVillage », ayant pour vocation d'être le lieu de rencontre du marché des plages privées, hôtels et camping avec les professionnels du Stand Up Paddle.

→ POURQUOI LE STAND UP PADDLE ?

Parce que ce loisir est, depuis le pédalo et la planche à voile, l'unique activité nautique convenant à un public aussi large.

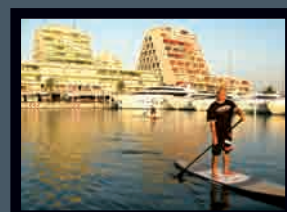
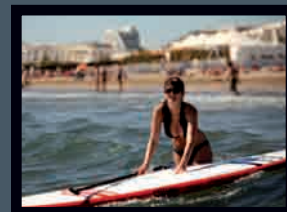
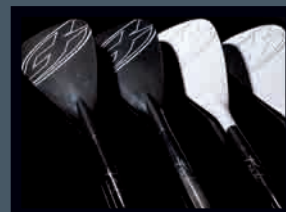
Le marché des plages privées, camping et hôtels présente des perspectives nouvelles et importantes en matière de services et de produits liés au Stand Up Paddle. Le SIP-Expo, en concentrant l'ensemble des décideurs du marché, permet aux acteurs de la filière glisse d'aller à la rencontre d'un marché où tout reste à faire.

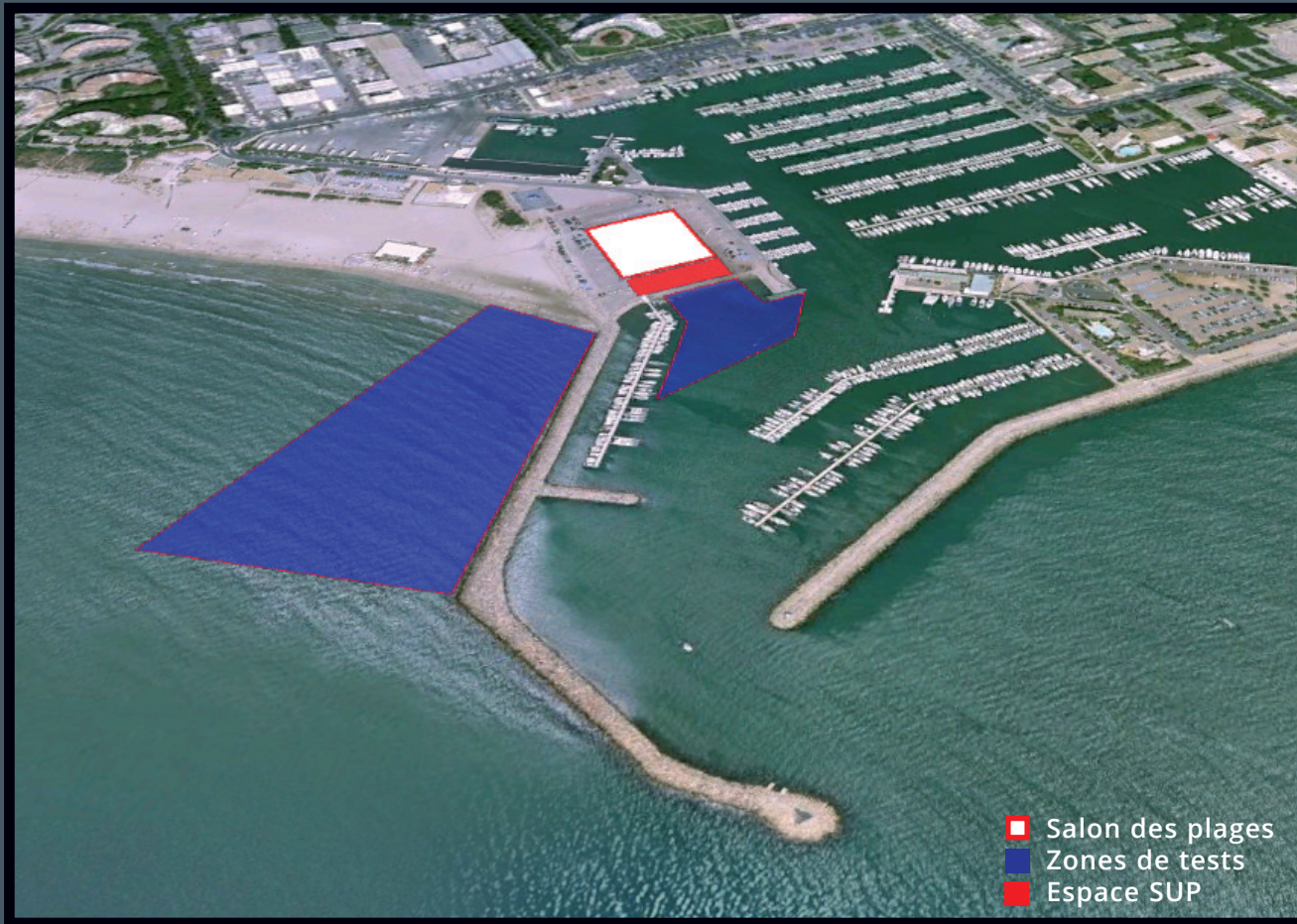
→ 1000 M² EN EXTÉRIEUR DÉDIÉS À L'ACTIVITÉ SUP

Le salon se déroule les pieds dans le sable, au propre comme au figuré, puisque l'ensemble de la surface du salon sera couverte de sable blanc à l'intérieur comme à l'extérieur.

L'espace SUP au sein du SIP-Expo est un véritable village dans le salon. Tout est mis en place pour présenter à la fois vos produits et votre activité dédiée au SUP à des professionnels venus pour équiper leurs structures et renouveler leurs offres avec des produits innovants.

En fonction du nombre et du type de produits que vous souhaitez présenter, nous mettrons à votre disposition une surface adaptée que vous pourrez aménager à votre convenance en intégrant vos tentes, présentoirs, oriflammes, kakémono et autres supports commerciaux.





Ainsi le SIP-Expo vous offre l'opportunité durant trois jours de montrer vos produits et faire connaître vos services dans un show room idéalement situé.

DEUX ZONES TESTS

Un Brevet d'État sera présent pendant toute la durée du salon pour encadrer les essais de vos produits dans deux zones réservées. L'une dans les eaux calmes du Port, l'autre en mer juste derrière la digue.

UN ESPACE DE RENCONTRE COUVERT DE 150m²

Au-delà de son public traditionnel, le Salon International des Plages invite également cette année l'ensemble des acteurs du SUP.

Magasins, écoles, clubs, journalistes spécialisés seront invités à venir découvrir, dans le cadre d'un événement 100% professionnel, l'ensemble des produits et services qu'ils proposeront à leurs clients tout au long de la saison 2012.

Maximisez votre investissement, en profitant du SIP-Expo pour organiser auprès de vos clients référencés et de votre propre réseau, la présentation et l'essai de votre matériel ou une rencontre distributeurs de début de saison.

Vous pourrez réserver **GRATUITEMENT**, pendant 2 heures, l'espace couvert de 150m² au centre du "SUPerVillage" pour accueillir vos présentations.





LE SUP IN LA GRANDE MOTTE

UN RASSEMBLEMENT GRAND PUBLIC [6, 7 et 8 juillet 2012]

→ UN ÉVÉNEMENT QUI SE DÉVELOPPE

Fort du succès de la première édition du 'SUP in La Grande Motte', <http://supinlagrandemotte.com>, La Grande Motte a décidé de se donner les moyens de développer ce grand rassemblement qui aura lieu les 6, 7 et 8 juillet 2012.

Un événement grand public qui a pour vocation d'être un rassemblement avant tout familial et convivial où « Partager sa passion & glisser ensemble » est le mot d'ordre.

En 2011, ces deux jours ont donné une occasion unique à près de 2000 personnes, de découvrir en quelques minutes la passion qui nous anime. En 2012 c'est durant trois jours que toutes et tous seront invités à découvrir le SUP sur les plages de la Grande Motte !!!

→ UN VILLAGE GLISSE QUI S'ÉTOFFE

Très satisfaits de leur présence en 2011, les marques, distributeurs et magasins participants nous ont demandé d'agrandir la zone dédiée à la présentation de leurs produits et d'en autoriser la vente.

C'est chose faite, en 2012, un village beaucoup plus étendu sera mis en place, ainsi que plusieurs zones distinctes d'essais et de tests (Kids / Découverte / Waves / Race) dédiées à la promotion de leurs offres et produits.

→ UNE OFFRE À NE PAS MANQUER POUR LES PROFESSIONNELS DU SUP

Afin de vous permettre de maximiser votre investissement marketing tout au long de la saison, les organisateurs du Salon International des Plages se sont associés aux organisateurs du 'SUP in La Grande Motte' pour vous proposer une offre originale : Venez rencontrer les professionnels au SIP Expo et venez rencontrer le Grand Public lors du SUP in LGM, et nous vous remboursons la moitié de la valeur de votre emplacement au SIP-Expo.

**Deux emplacements, Deux publics,
Deux événements, pour la moitié du prix
d'un seul évènement !!! A ne pas manquer !!!**



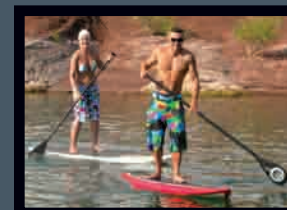


UNE OFFRE SIMPLE ADAPTEE A CHACUN

Conscients que l'industrie de Stand Up Paddle regroupe des acteurs de tailles différentes ayant des besoins différents, nous avons défini avec les organisateurs du SIP-Expo une offre abordable, simple et claire.

Cette offre vous est proposée en exclusivité, pour des espaces libres situés en extérieur, entre Port et Plage de la Grande Motte. Le sol sera couvert de sable blanc, permettant de mettre en valeur vos produits et installations, à quelques mètres à peine des zones d'essais (port et mer). Ces zones de tests ou de démonstrations sont mises à votre disposition exclusive. Elles seront sécurisées par des professionnels de l'encadrement sportif.

Au centre du "SUPerVillage", vous pourrez réserver **GRATUITEMENT**, pendant 2 heures, un espace couvert de près de 150m² qui vous permettra d'organiser si vous le souhaitez une animation ou une présentation au sein de l'événement.



→ PLANCHES & ACCESSOIRES : 30M²

A destination des fabricants ou des distributeurs et revendeurs multi-marques, cette surface vous permettra aisément de présenter un large panel de votre offre produit. Vous pourrez l'aménager à votre convenance avec vos propres tentes, oriflammes, kake-mono, présentoirs...

- Base Surface : 30m²
- Prix : 3000 € HT [50% remboursé si vous participez au SUP in LGM]
- M2 supplémentaire : 150 € HT



→ ACCESSOIRES & SERVICES : 9M²

A destination des fabricants et distributeurs d'accessoires ainsi que des prestataires de services liés à l'activité SUP, cette surface vous permettra aisément de présenter vos produits. Vous pourrez l'aménager à votre convenance avec vos propres tentes, oriflammes, kakemono, présentoirs...

- Surface : 9m²
- Prix : 1200 € HT [50% remboursé si vous participez au SUP in LGM]
- M2 supplémentaire : 200 € HT



Ce tarif correspond à un espace vide à aménager et ne comprend ni assurance responsabilité civile obligatoire ni électricité (fournie en option).

Si vous souhaitez également réserver un espace à l'intérieur ou toute autre prestation optionnelle, nous vous invitons à compléter le dossier d'inscription accessible à l'url suivante : http://sip-expo.com/cariboost_files/Dossier_20Sip-expo2012_bdef.pdf

BON DE COMMANDE

→ VOUS - EXPOSANT

Raison sociale :

Numéro de SIRET :

Activité :

Site internet : www.

Adresse postale :

Code postal : Ville :

Chargé du dossier :

Fonction : E-mail :

Téléphone fixe : Portable :

→ VOTRE STAND

Formule 1 : 30m² à 3000 € HT et 150 € HT le m² supplémentaire

Formule 2 : 9m² à 1200 € HT et 200 € HT le m² supplémentaire

Je souhaite louer un stand de m² au tarif en € HT de

T.V.A

Total T.T.C

je verse un acompte de € correspondant à 30% du prix T.T.C, en chèque à l'ordre de SARL KONK

fait à , le

Le soussigné déclare avoir pris connaissance des Conditions Générales de Ventes.

Signature et cachet de l'entreprise



**Salon International
des Plages**



16

SUP@SIP

Le Stand Up Paddle au Salon International des Plages

ADRESSE POSTALE : SIP - SUP@SIP - BP 66 - 34280 La Grande Motte - France

TELEPHONE : 06-26-29-88-49

E-MAIL : sup@sip-expo.com